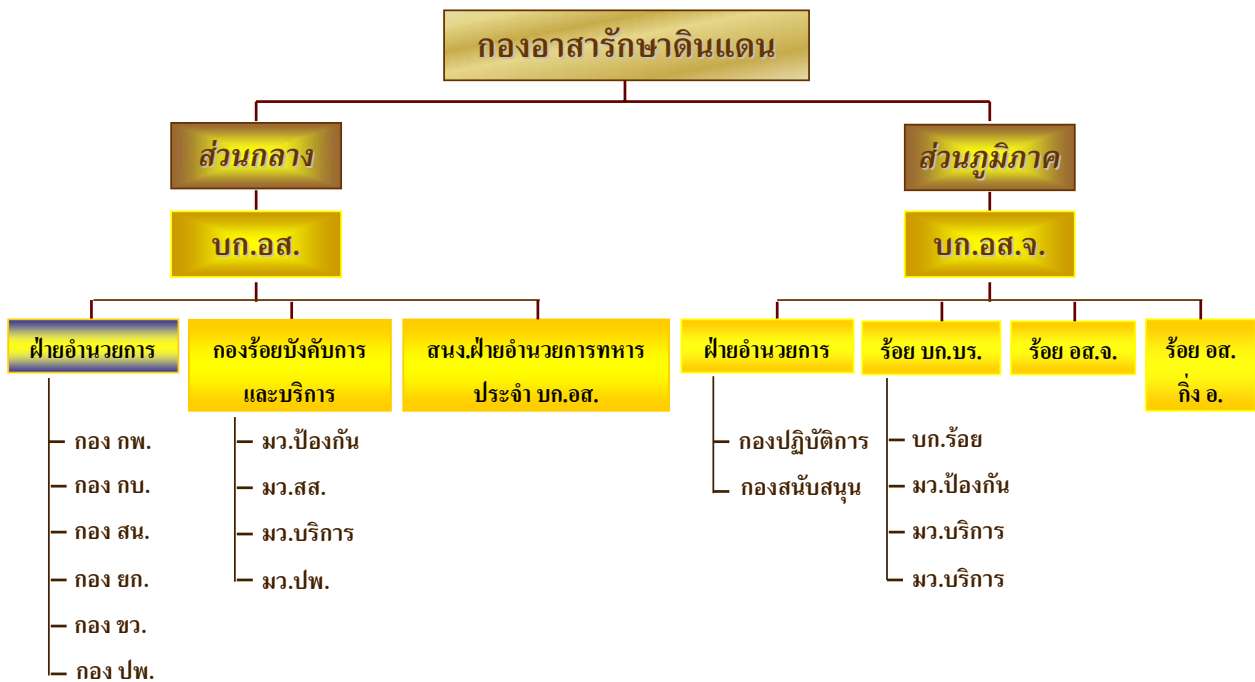


การจัดองค์กรของ “กองอาสารักษาดินแดน”



คณะกรรมการกลาง
กองอาสารักษาดินแดน

ตั้งขึ้นตามมติคณะรัฐมนตรี เมื่อวันที่ 21 มิถุนายน 2531

ประกอบด้วย

- | | |
|---------------------------------|----------------------|
| 1. รัฐมนตรีว่าการกระทรวงมหาดไทย | เป็นประธานกรรมการ |
| 2. รัฐมนตรีว่าการกระทรวงกลาโหม | เป็นรองประธานกรรมการ |
| 3. ปลัดกระทรวงมหาดไทย | เป็นกรรมการ |
| 4. ปลัดกระทรวงกลาโหม | เป็นกรรมการ |
| 5. ปลัดกระทรวงศึกษาธิการ | เป็นกรรมการ |
| 6. เสนาธิการทหาร | เป็นกรรมการ |
| 7. ผู้บัญชาการทหารบก | เป็นกรรมการ |
| 8. เสนาธิการทหารบก | เป็นกรรมการ |
| 9. เจ้ากรมยุทธการทหาร | เป็นกรรมการ |
| 10. เจ้ากรมยุทธการทหารบก | เป็นกรรมการ |

ตั้งขึ้นตามมติคณะรัฐมนตรี เมื่อวันที่ 21 มิถุนายน 2531

- | | |
|-------------------------------------|----------------|
| 11. เจ้ากรมการกำลังสำรองทหารบก | เป็นกรรมการ |
| 12. อธิบดีกรมตำรวจ | เป็นกรรมการ |
| 13. อธิบดีกรมอัยการ | เป็นกรรมการ |
| 14. อธิบดีกรมบัญชีกลาง | เป็นกรรมการ |
| 15. อธิบดีกรมประชาสัมพันธ์ | เป็นกรรมการ |
| 16. อธิบดีกรมโยธาธิการ | เป็นกรรมการ |
| 17. ผู้อำนวยการสำนักงบประมาณ | เป็นกรรมการ |
| 18. อธิบดีกรมการปกครอง | เป็นกรรมการ |
| 19. ผู้อำนวยการสำนักอำนวยการ | เป็นกรรมการและ |
| กองอาสารักษาดินแดน | รองเลขาธิการ |
| 20. หัวหน้าสำนักงานฝ่ายอำนวยการทหาร | เป็นกรรมการและ |
| กองบัญชาการกองอาสารักษาดินแดน | รองเลขาธิการ |

กำลังพลของ กองอาสารักษาดินแดน

- ผู้บังคับบัญชา
- สมาชิกกองอาสารักษาดินแดน (สมาชิก อส.)

1. ผู้บังคับบัญชา

ส่วนกลาง

- ส่วนบังคับบัญชา

1) รัฐมนตรีว่าการกระทรวงมหาดไทย

เป็น ผู้บัญชาการกองอาสารักษาดินแดน

2) รัฐมนตรีช่วยว่าการกระทรวงมหาดไทย

เป็น รองผู้บัญชาการกองอาสารักษาดินแดน

3) ปลัดกระทรวงมหาดไทย/รองปลัดกระทรวง

มหาดไทย เป็น ผู้ช่วยผู้บัญชาการกองอาสารักษาดินแดน

- ฝ่ายอำนวยการ

- 1) อธิบดีกรมการปกครอง เป็น หัวหน้าฝ่ายอำนวยการ
กองบัญชาการกองอาสารักษาดินแดน
- 2) รองอธิบดีกรมการปกครอง เป็น รองหัวหน้าฝ่าย
อำนวยการ กองบัญชาการกองอาสารักษาดินแดน
- 3) ผู้อำนวยการสำนักอำนวยการกองอาสารักษาดินแดน
เป็น ผู้ช่วยหัวหน้าฝ่ายอำนวยการ
กองบัญชาการกองอาสารักษาดินแดน

ส่วนภูมิภาค

- ส่วนบังคับบัญชา

- 1) ผู้ว่าราชการจังหวัด เป็น ผู้บังคับการกองอาสารักษาดินแดน
- 2) รองผู้ว่าราชการจังหวัด เป็น รองผู้บังคับการกองอา
สารักษาดินแดน
- 3) ปลัดจังหวัด/ผู้บังคับการตำรวจภูธรจังหวัด
เป็น ผู้ช่วยผู้บังคับการกองอาสารักษาดินแดน

- ส่วนบังคับบัญชาของร้อย

- 1) นายอำเภอ ปลัดอำเภอผู้เป็นหัวหน้าประจำกิ่งอำเภอ
สำหรับกองร้อย อส.จ. คือ ปลัดอำเภอ (จพง.ปค. 5 - 7)
เป็น ผู้บังคับกองร้อยอาสารักษาดินแดน
- 2) หัวหน้าฝ่ายกิจการพิเศษ หรือปลัดอำเภอ หัวหน้าฝ่าย
ปกครอง ฝ่ายปกครองและพัฒนา และผู้กำกับการสถานี
ตำรวจภูธร เป็น รองผู้บังคับกองร้อยอาสารักษาดินแดน
- 3) ปลัดอำเภอ เป็น ผู้บังคับหมวดกองอาสารักษาดินแดน
- 4) กำนัน หรือสมาชิก อส. เป็น ผู้บังคับหมู่กองอาสารักษาดินแดน

2. สมาชิก อส.

- 1) ประเภทสำรอง คือ สมาชิกที่ยังไม่ได้รับ
การฝึกอบรมตามหลักสูตรที่กำหนด
- 2) ประเภทประจำกอง คือ สมาชิกที่ได้รับการฝึกอบรม
ตามหลักสูตร และบรรจุอยู่ในอัตรากำลัง
- 3) ประเภทกองหนุน คือ สมาชิกที่ได้ปลดออก
จากประจำกอง